

LMU

LUDWIG-
MAXIMILIANS-
UNIVERSITÄT
MÜNCHEN

Interdisziplinäres Forschungszentrum für
Neuestes Musiktheater
Theaterwissenschaft München (twm)

sam
Sound and Movement

LMU excellent

Das Experiment der Grenze.

Ästhetische Entwürfe, komplexe Formen im Neuesten Musiktheater



Samstag, 7.6.2008 und Sonntag 8.6.2008

Hauptgebäude der Ludwig-Maximilians-Universität
(Geschwister-Scholl-Platz 1, 80539 München)
Eingang Amalienstraße – Hörsaal M 118

Eintritt frei

www.theaterwissenschaft.lmu.de



ernst von siemens
musikstiftung

Samstag, 7.6.2008

10:00 Eröffnung



10:30 – 11:15

Jörg von Brincken (München)

»Ich bin SCHATTEN«. Zur Performanz der Abwesenheit in Heiner Goebbels' *Black on White*



11:45 – 12:30

Franziska Weber (München)

»...ob ich auch wandle durch das Tal des Schattens«. Heiner Goebbels' *Black on White* im Lichte der Bewegung

13:00 – 14:30 Mittagspause

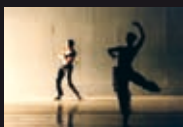


14:30 – 15:15

Katja Schneider (München)

Die 360°-Drehung des Kopfes. Maß und Transgression in *Biped* von Merce Cunningham

15:45 – 16:30 Kaffeepause



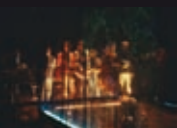
16:30 – 17:15

Gerald Siegmund (Bern)

In Licht Räumen. Bewegung als Grenzüberschreitung in William Forsythes *Limb's Theorem*

Ende gegen 18:00

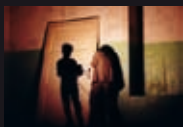
Sonntag, 8.6.2008



10:00 – 10:45

Jörg Mainka (Berlin)

Vorstellung, Wahrnehmung und Darstellung. Die Grenze der Narration im Musiktheater *Voyeur*

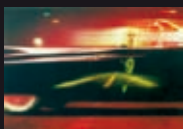


11:15 – 12:00

Barbara Zuber (München)

Offene Felder: Vernetzte Codierungen im Neuen Musiktheater

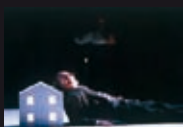
12:30 – 14:00 Mittagspause



14:00 – 14:45

Fabienne Liptay (München)

Auf dem »Lost Highway« von David Lynch zu Olga Neuwirth



15:15 – 16:00

Wolfgang Rathert (München)

‘A quartet to end all quartets’
- Apotheose und Apokalypse des Streichquartetts in Heiner Goebbels’ *Eraritjaritjaka*

16:30 – 17:00 Kaffeepause



17:00 – 17:45

Jürgen Schläder (München)

Multiple Reflexionen des Realen. Die künstlerische Struktur in *Eraritjaritjaka* von Heiner Goebbels

Ende gegen 18:30

Symposium zu Dance 2008

D A N C E |

Am Samstag, 8. November 2008
Ampere/Muffatwerk



Gegenwelten.

Momente der Wahrnehmung – zwischen Differenz und Reflexion

10:30 – 17:00 Uhr

Katja Schneider/Chris Ziegler

Die Technik der Sinnlichkeit – die Verschmelzung
von Theorie und Praxis

Jürgen Schläder/Franziska Weber

Sukzession und Überblendung – zwei Momente
eines Augenblicks

Jörg von Brincken

Networking Games: Die Einübung transmedialer
Spielformen des Realen

Peter Weibel (angefragt)

»Türen öffnen, wo sie keiner sieht«. Eine Perspektive
jenseits des Gegenwärtigen

Eintritt frei

www..dance2008.de